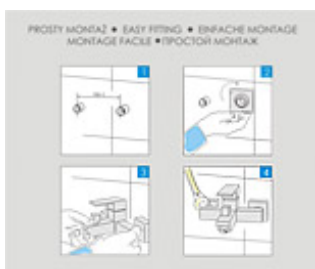


Instrukcja montażu

UWAGA: Najbezpieczniej zlecić montaż baterii wykwalifikowanemu serwisantowi armatury sanitarnej.

Baterie jednouchwytowe ściennie:

1. Uszczelnić oczyszczone gwinty za pomocą taśmy uszczelniającej.
2. Rozstaw otworów wylotowych ze ściany i wlotowych w baterii musi być jednakowy i wynosić 150mm, ewentualnie wstępne różnice w rozstawach należy korygować krzywkami – po stronie instalacji. Osie wylotów instalacji – krzywek muszą być do siebie równoległe.
3. Wkręcić ręcznie rozety na mimośrod, włożyć uszczelki w nakrętki.
4. Montaż baterii należy dokonywać poprzez przykręcenie nakrętek przyłączeniowych (z wcześniej założonymi uszczelkami) do krzywek kluczem płaskim do niewielkiego oporu – tak, by nie spowodować uszkodzeń powłoki chromowej zniszczenia ruchomych nakrętek (nie przestrzeganie ww. instrukcji grozi wystąpieniem nieszczelności połączenia i przeciekami na połączeniu baterii z instalacją jak również uszkodzeniem wyrobu).



Baterie jednouchwytowe stojące:

Baterię stojącą montuje się w odpowiednim otworze w zlewozmywaku lub umywalce, stosując dołączony do baterii zestaw uszczelki, podkładek i śrub mocujących. Przed włożeniem baterii do otworu w zlewozmywaku lub umywalce należy:

1. Wkręcić śrubę mocującą do baterii.
2. Włożyć baterię do otworu zlewozmywaka lub umywalki stosując załączone w komplecie montażowym podkładki i uszczelki, które zabezpieczają zlewozmywak lub umywalkę przed uszkodzeniem, a otwór pod baterię uszczelnia przed przeciekami wody.
3. Umieścić baterię na otworze i dokręcić od spodu nakrętką, zbyt mocne dokręcenie nakrętki może spowodować uszkodzenie zlewozmywaka lub umywalki.
4. Zamocowaną baterię podłączamy do instalacji przykręcając wolne końce wężyków doprowadzających wodę do odpowiednio przygotowanych wyjść z instalacji wodociągowej.
5. Zaleca się stosowanie zaworów odcinających z filtrami siatkowymi (patrz pkt.6C gwarancji).

